



ТЕХНИЧЕСКИЙ ЦЕНТР МАШИНОСТРОЕНИЯ НРБ-МОСКВА



ОСОБОЕ МЕСТО В ПОСТОЯННО РАСШИРЯЮЩЕЙСЯ ВСЕСТОРОННЕЙ ИНТЕГРАЦИИ МЕЖДУ НАРОДНОЙ РЕСПУБЛИКОЙ БОЛГАРИЕЙ И СОВЕТСКИМ СОЮЗОМ ЗАНИМАЕТ ПОСТАВКА ВСЕ БОЛЕЕ МНОГОЧИСЛЕННОЙ И БОЛЕЕ РАЗНООБРАЗНОЙ ПРОДУКЦИИ БОЛГАРСКОГО МАШИНОСТРОЕНИЯ. ЕЖЕДНЕВНО В НАРОДНОМ ХОЗЯЙСТВЕ СОВЕТСКОГО СОЮЗА ВВОДЯТСЯ В ЭКСПЛУАТАЦИЮ НОВЫЕ СОВРЕМЕННЫЕ МЕТАЛЛООБРАБАТЫВАЮЩИЕ, ДЕРЕВООБРАБАТЫВАЮЩИЕ, СЕЛЬСКОХОЗЯЙСТВЕННЫЕ, ПОДЪЕМНО-ТРАНСПОРТНЫЕ И ДРУГИЕ УНИВЕРСАЛЬНЫЕ И СПЕЦИАЛИЗИРОВАННЫЕ МАШИНЫ, ЭЛЕКТРОННЫЕ, ЭЛЕКТРОТЕХНИЧЕСКИЕ И ПРИБОРОСТРОИТЕЛЬНЫЕ ИЗДЕЛИЯ, РАДИОЭЛЕКТРОННЫЕ И ЭЛЕКТРОННОВЫЧИСЛИТЕЛЬНЫЕ СРЕДСТВА И СИСТЕМЫ, СЛОЖНЫЕ КОМПЛЕКТНЫЕ ОБЪЕКТЫ, ПОСТАВЛЯЕМЫЕ ИЗ НР БОЛГАРИИ.

ТЕХНИЧЕСКИЙ ЦЕНТР МАШИНОСТРОЕНИЯ НРБ В МОСКВЕ ЯВЛЯЕТСЯ КОМПЛЕКСНЫМ СПЕЦИАЛИЗИРОВАННЫМ ОРГАНОМ ТОРГОВОГО ПРЕДСТАВИТЕЛЬСТВА НРБ В СССР ДЛЯ УДОВЛЕТВОРЕНИЯ РАЗНОСТОРОННИХ ТРЕБОВАНИЙ ТЕХНИЧЕСКОГО ОБСЛУЖИВАНИЯ ЭКСПОРТИРУЕМОЙ ПРОДУКЦИИ. ЕГО ДЕЯТЕЛЬНОСТЬ ОХВАТЫВАЕТ ВСЕ ТЕХНИЧЕСКИЕ ПРОБЛЕМЫ — ОТ ИЗУЧЕНИЯ ФУНКЦИОНАЛЬНО-ТЕХНИЧЕСКИХ ТРЕБОВАНИЙ ПОТРЕБИТЕЛЯ К ВНОВЬСОЗДАВАЕМЫМ ИЗДЕЛИЯМ ДО ОБЕСПЕЧЕНИЯ НОРМАЛЬНОЙ ЭКСПЛУАТАЦИИ ИЗДЕЛИЙ.

СТРОИТЕЛЬСТВО ЦЕНТРА СОВМЕСТНЫМИ УСИЛИЯМИ БОЛГАРСКИХ И СОВЕТСКИХ РАБОЧИХ И СПЕЦИАЛИСТОВ И ЕГО ОТКРЫТИЕ В ИЮНЕ МЕСЯЦЕ 1984 ГОДА ПРЕВРАТИЛОСЬ В НОВУЮ ЯРКУЮ ДЕМОНСТРАЦИЮ ДРУЖБЫ.





Технический центр объединяет усилия всех болгарских внешне-торговых организаций, реализующих экспорт машиностроительной продукции в СССР, в области технического обслуживания:

ВТО "АГРОМАШИНАИМПЭКС"
НПТО "БАЛКАНКАР"
ВТИО "БАЛКАНКАРПОДЕМ"
ИХО "БИОИНВЕСТ"
ВТО "ЭЛЕКТРОИМПЭКС"
ВТО "ИЗОТИМПЭКС"
БВО "ИНТРАНСМАШ"
ВТО "КОРАБОИМПЭКС"
ВТИО "МАШИНОЭКСПОРТ"
КОРПОРАЦИЯ
ПРОГРАММНЫХ ПРОДУКТОВ
И СИСТЕМ
ВТИО "ТЕЛЕКОМ"
ВТИО "ТЕХНОЭКСПОРТ"
ВТИО "ТЕХНОИМПОРТ"
НПО "ТЕХНОЛОГИЯ МЕТАЛЛОВ"

Каждая из этих организаций имеет в Центре бюро технического обслуживания, состоящее из ведущих специалистов по всем изделиям и деятельности.

Центр организации технического обслуживания



Одна из основных задач Технического центра является оказание содействия советским покупателям в организации и осуществлении технического обслуживания болгарской машиностроительной продукции в создании систем и отдельных баз технического обслуживания. Точная схема взаимодействия с советской стороной определяется договорами технического обслуживания, которые являются предпосылкой в организации и обеспечении технического обслуживания в гарантийный период и после его истечения. В рамках этих договоров болгарская сторона, а именно бюро технического обслуживания соответствующей внешне-торговой организации в Центре, проводит консультации для покупателя по организации работы, обеспечивает документацией по эксплуатации и техническому обслуживанию, необ-

ходимыми техническими средствами.

Сотрудники Технического центра являются компетентными специалистами, которые рассматривают представленные рекламации о проявившихся недостатках при доставке и эксплуатации изделий в гарантийный период и содействуют их решению.

В случае, если еще не организована советская система технического обслуживания, при пуске в эксплуатацию или при других затруднениях Центр обеспечивает непосредственную техническую помощь по техническому обслуживанию изделий. Под наблюдением Центра находится и работа болгарских шефмонтажных групп по пуску в эксплуатацию комплексных объектов.

◀ Зал для переговоров

Зал для подписания договоров ▶





▲
Рабочие места по техническому обслуживанию элементов системы ЕСТЕЛ бюро
Изотимпэкс

◀
Ремонтная мастерская для электронного управления роботами бюро
Машиноэкспорт

Центр обучения

Обучение советских специалистов, которые обслуживают болгарские машиностроительные изделия, является другим существенным направлением деятельности Технического центра. Большая часть поставляемой продукции сложная, со специфическими конструктивными и схемными решениями, вследствие чего обучение является необходимой предпосылкой для правильного ее использования. Здесь действительно создан „центр“ обучения – постоянно организуются курсы по эксплуатации и техническому обслуживанию различных изделий; приезжают специалисты со всех концов необъятной Советской страны. Планируются курсы по переподготовке, а для крупносерийной продукции готовятся советские специалисты



Учебный кабинет бюро Техноэкспорт





▲ Учебная киноаудитория

◀ Учебный кабинет бюро Электроимпэкс

в качестве преподавателей. Для каждого курса разработана соответствующая учебная документация.

Обучение теории осуществляется в кабинетах, оборудованных современными учебно-техническими и наглядными средствами, а также в двух киноаудиториях. Практическое обучение, имеющее целью получение практических навыков слушателями курсов, проводятся в учебных мастерских и лабораториях. Там организованы учебные рабочие места в соответствии с учебной документацией и технологией технического обслуживания. Для практического обучения по электронновычислительной технике создан Электронновычислительный центр.

В зависимости от видов изделий курсы бывают разной продолжительности, как правило не менее двух недель. Учебный

процесс организован по современному принципу. Преподавание ведется на русском языке высококвалифицированными преподавателями в группах, не более 18 слушателей. Окончившие успешно курсы получают специальное удостоверение.

Учебный электронновычислительный центр бюро Изотимпэкс





Учебный кабинет-лаборатория бюро Корабоимпэкс



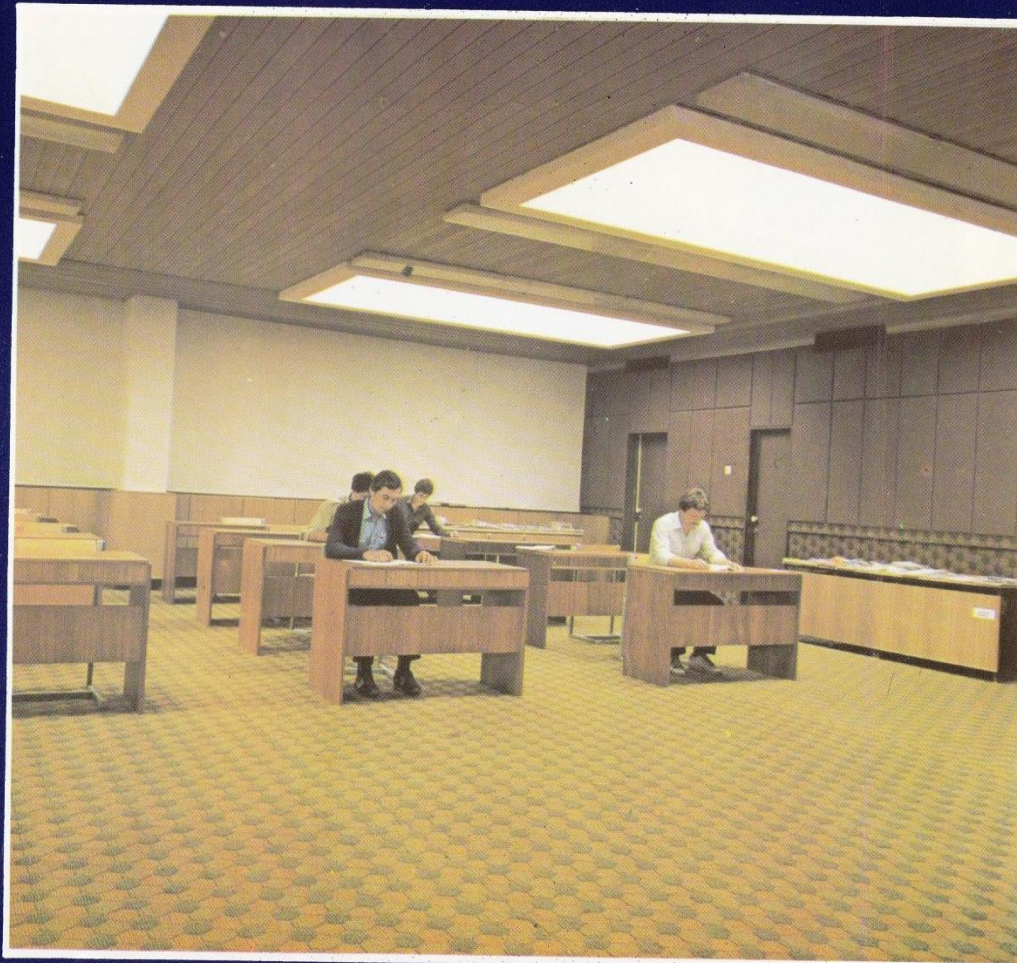
Учебная мастерская бюро Балканкар

Центр информации

Сегодня в любой деятельности необходима полная, точная и своевременная информация. . . Специалисты технических бюро как в процессе своей непосредственной работы, так и целенаправленно выдают информацию и консультации советским партнерам по всем вопросам, связанным с техническим обслуживанием болгарских изделий: о новинках, изменениях и модернизациях, о конкретных технических вопросах, запасных частях. Особое место занимает информация о функциональных параметрах изделий и возможности их включения в общую технологическую схему. Партнеры, зарегистрированные в адресный блок Центра, получают все новые печатные материалы. Кроме того Центр отвечает и на письменные запросы. Посетители Центра могут воспользоваться разнообразной информацией и учебными мате-

риалами из фонда библиотеки. Центр стремится обеспечить и информацию для болгарских производителей касательно поведения поставляемой продукции во время эксплуатации, желательных улучшений. Замечания советских специалистов во многом содействуют этому.

Библиотека Центра ▶



Центр запасных частей



Общий вид склада для запасных частей

Технический центр действительно можно назвать и „центром запасных частей“, так как в нем действует построенный Болгарско-венгерским обществом „Интрансмаш“ полуавтоматический склад для запасных частей с 5 стеллажеобслуживающими машинами и свыше 5000 поддонов. На складе сохраняются гарантийные запасы запасных частей поставляемых изделий. Таким образом многократно сокращаются сроки поставки потребителям. Емкость склада в настоящее время и на перспективу полностью отвечает требованиям разместить все необходимые для надежной эксплуатации запасные части как в поддонах, так и крупногабаритные. Склад служит и в качестве центрального склада, снабжающего региональные склады некоторых внешнеторговых организаций. Он исполь-

зуется и для практического обучения, так как такие полуавтоматические, а также и полностью автоматизированные склады являются объектом постоянного экспорта в Советскую страну.

Деятельность Центра в области обеспечения запасными частями сводится не только к их хранению. Бюро технического обслуживания следят за их движением, удовлетворяют потребности в гарантийном периоде, а в особых случаях — и по его истечении; дают консультации потребителям об ассортименте, о том, как оформить заявку на запасные части и т.п.



Полуавтоматизированная стеллажеобслуживающая машина в складе

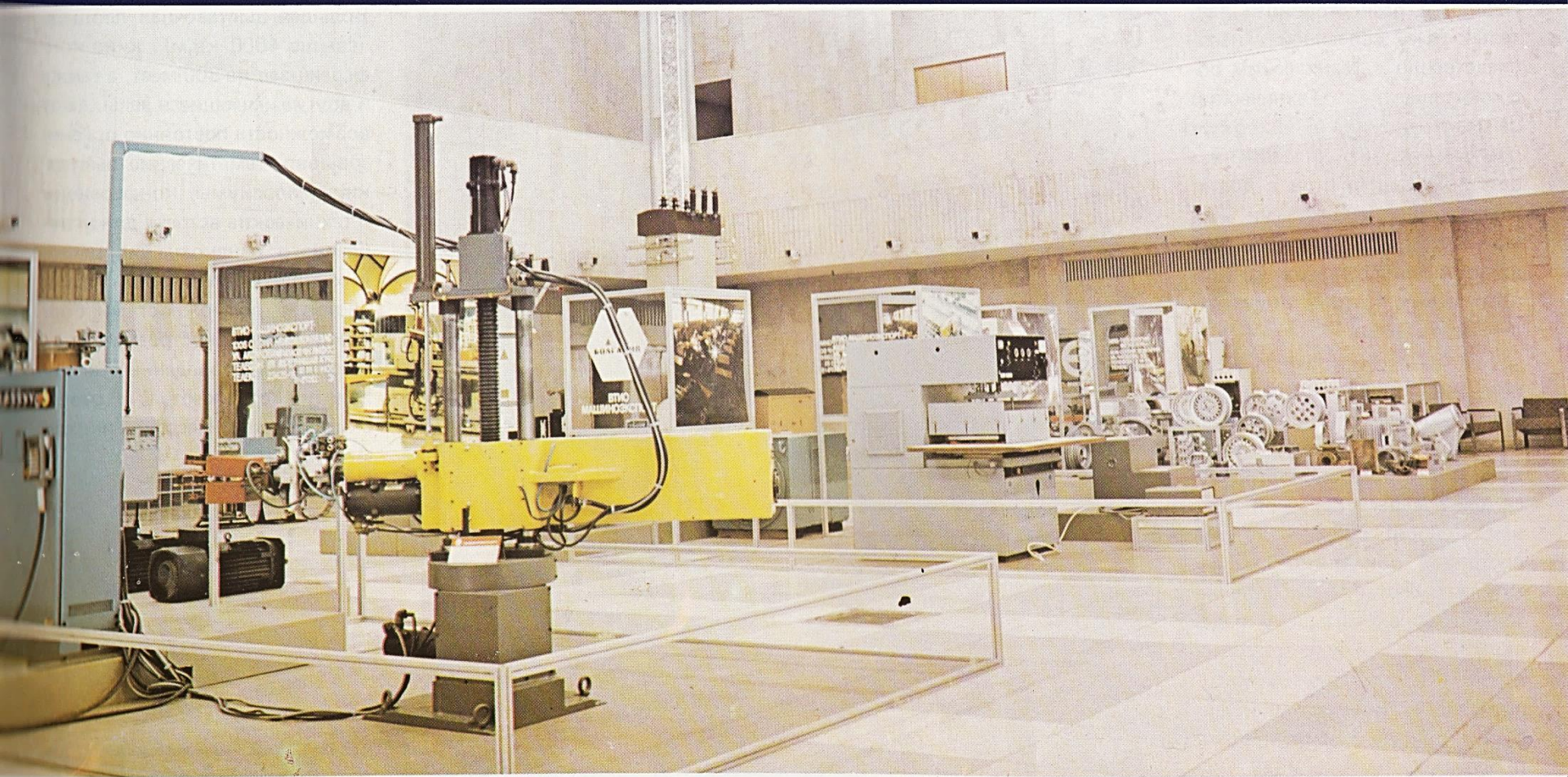
Центр оказания помощи в проведении испытания новых образцов



Подготовка к испытаниям новых образцов проводится в Болгарии, однако Технический центр, на основании дополнительной программы, выполняет все организационные и технические задачи на советской территории, которые необходимы для этой важной деятельности, связанной напрямую с развитием и обновлением экспортной номенклатуры болгарского машиностроения. Разрабатываются и согласуются программы, методики и технические условия для испытаний. Группам, проводящим испытания, оказывается необходимая помощь в техническом и организационном отношении. В отдельных случаях испытания проводятся и в самом Центре.

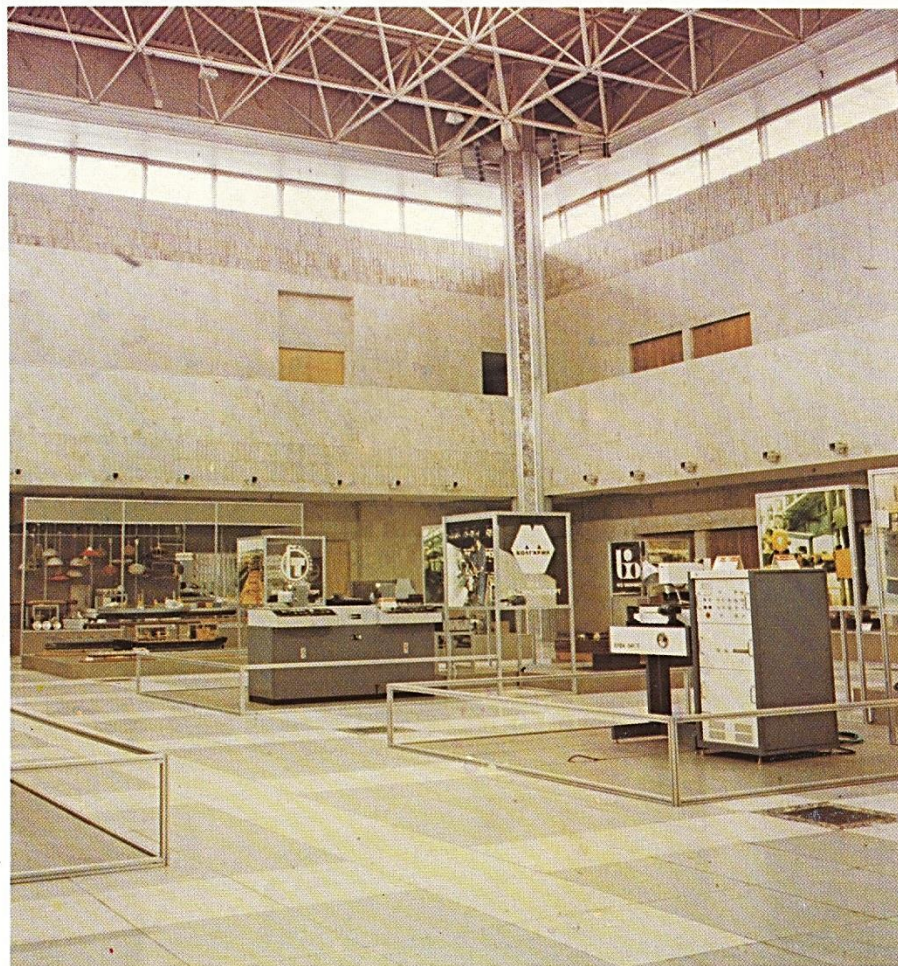
◀ Испытания элементов системы ЕС-ТЕЛ-4 в коммутированном режиме посредством АТС, проводившиеся в Центре

Центр пропаганды и рекламы

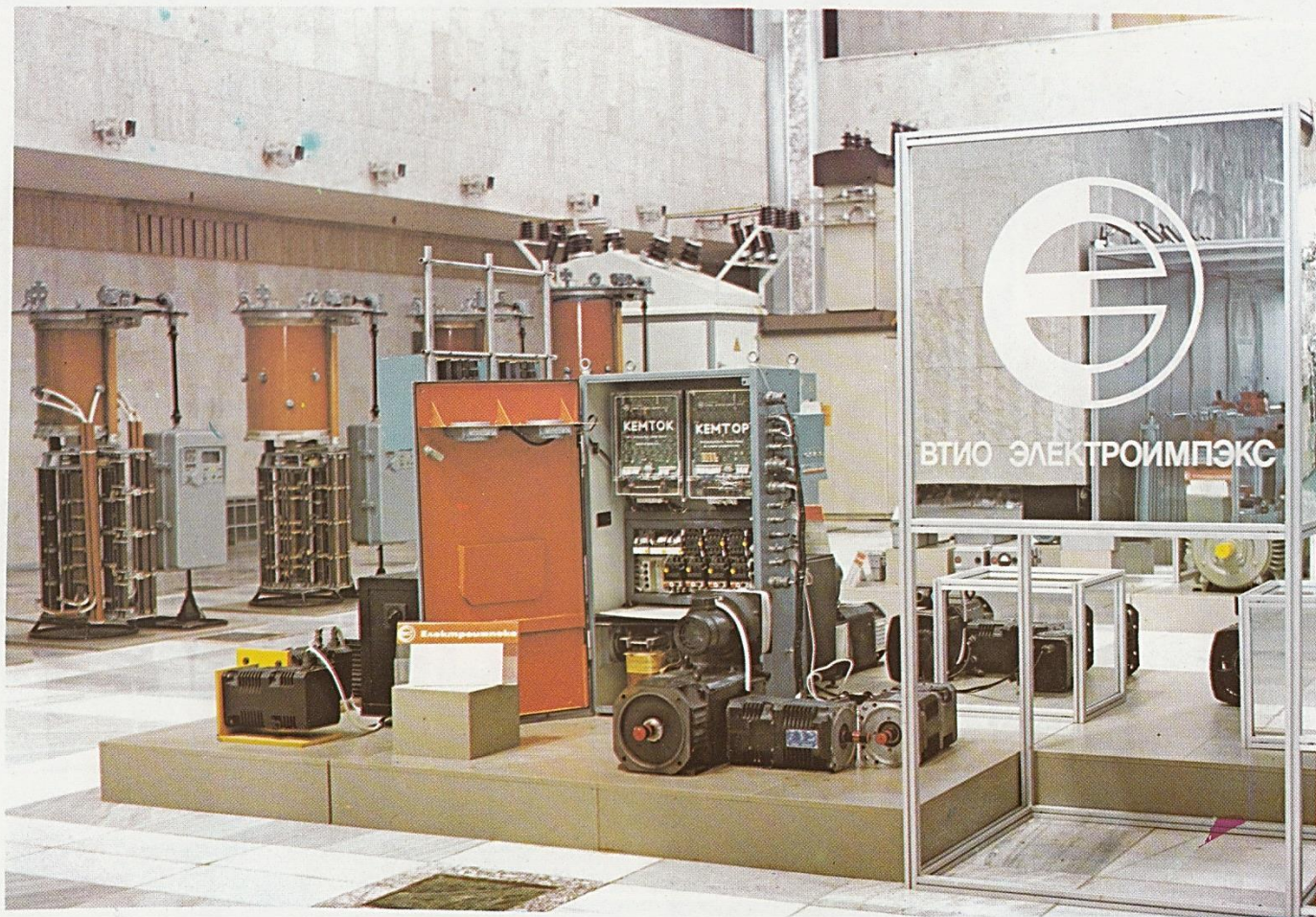


Наряду с разносторонней деятельностью, связанной непосредственно с техническим обслуживанием, Технический центр выполняет и широкую программу ознакомления советских специалистов с достижениями и экспортными возможностями болгарского машиностроения, с технико-экономическими свойствами отдельных изделий.

Основным мероприятием является постоянная выставка машиностроительной, электротехнической и электронной продукции, которая экспортируется или предлагается на экспорт в Советский Союз. Выставка постоянно обновляется. Посетители имеют возможность не только ознакомиться с изделиями, но и присутствовать на демонстрациях, получить исчерпывающую техническую и любую другую информацию, проспекты.

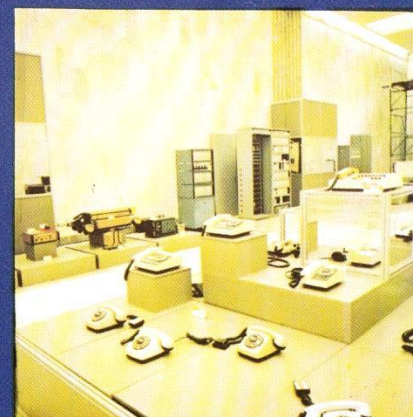
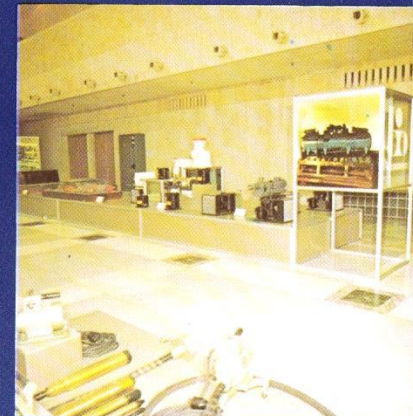


Большая выставочная площадь (свыше 4000 кв.м), кино-конференц-зал на 300 мест, а также и другие имеющиеся залы, дают возможность постоянно организовывать тематические выставки, симпозиумы, конференции и технические встречи для углубленного ознакомления широких кругов советских специалистов с возможностями болгарского машиностроения. Многие из проведенных мероприятий отражаются в советских средствах массовой информации.



◀ Среди выставочных залов Технического центра ▶









Конференц-зал и фойе на 2-м этаже ►



Конференц-зал

Адрес Центра:
113570 Москва
Технический центр
машиностроения НРБ
ул. Красного маяка, г. 13 А
Телефон: 315 19 01
Телекс: 414327

БЮРО ТЕХНИЧЕСКОГО ОБСЛУЖИВАНИЯ В ЦЕНТРЕ

<i>АГРОМАШИНАИМПЭКС</i>	<i>тел. 315 23 29</i>
<i>БАЛКАНКАР</i>	<i>тел. 313 02 78</i>
<i>БАЛКАНКАРПОДЕМ</i>	<i>тел. 315 19 01</i>
<i>БИОИНВЕСТ</i>	<i>тел. 315 24 65</i>
<i>ЭЛЕКТРОИМПЭКС</i>	<i>тел. 315 22 92</i>
<i>ИЗОТИМПЭКС</i>	<i>тел. 315 19 56</i>
<i>ИНТРАНСМАШ</i>	<i>тел. 313 12 68</i>
<i>КОРАБОИМПЭКС</i>	<i>тел. 315 22 65</i>
<i>МАШИНОЭКСПОРТ</i>	<i>тел. 315 23 01</i>
<i>ПРОГРАММНЫЕ ПРОДУКТЫ И СИСТЕМЫ</i>	<i>тел. 315 19 01</i>
<i>ТЕЛЕКОМ</i>	<i>тел. 315 22 01</i>
<i>ТЕХНОЭКСПОРТ</i>	<i>тел. 315 24 74</i>
<i>ТЕХНОИМПОРТ</i>	<i>тел. 315 24 56</i>
<i>ТЕХНОЛОГИЯ МЕТАЛЛОВ</i>	<i>тел. 315 19 01</i>

